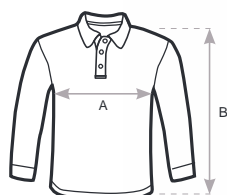




- ★ Mais qualidade ao melhor preço
- ★ Malha Piquê com 220 gr/m²
- ★ Alta resistência
- ★ Ideal para fardamento



S	M	L	XL	XXL
A 45	48	52	56	60
B 67	69	71	73	75

TAMANHOS CM
(*tamanhos podem variar +/- 5%)



POLO MUKUA
MANGA COMPRIDA

MK211W

MK211C

Pólo de manga comprida em malha piquê.
Gola e costuras de ombro a ombro reforçadas.
Carcela elegante com 3 botões ao tom.
Rib na manga.
Pesponto duplo na bainha.



WHITE



NAVY



Etiqueta eco-label
Programa label 4 you



WHITE

